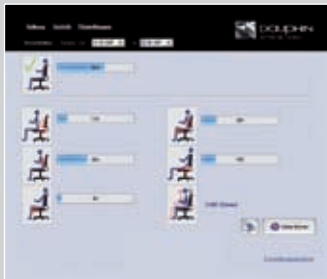


eyeSeat/Seat assistant

Le système intelligent d'analyse de position assise

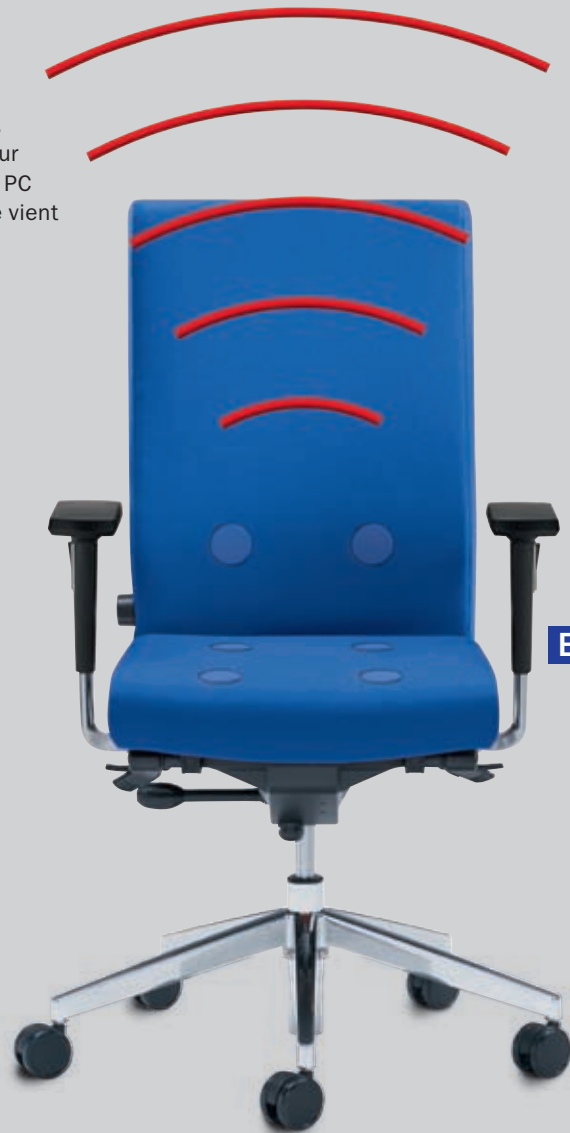


eyeSeat/Seat assistant est une variante d'équipement pour le modèle de siège pivotant @Just (AJ 26820), qui, par le biais de quatre capteurs de pression dans l'assise, et de deux capteurs de pression dans le dossier, indique **comment l'utilisateur est assis, et quelle position il adopte**. Si par exemple la personne testée reste assise de manière prolongée sur l'avant du siège ou sans contact avec le dossier, l'affichage sur l'écran du PC lui indique qu'il lui faut corriger sa position. Un mode d'emploi électronique vient compléter cette version.



L'eyeSeat/Seat assistant enregistre les positions assises de la personne testée et les documente. Les différents comportements sont indiqués à l'écran et, le cas échéant, complétés avec des propositions d'amélioration, pour finalement arriver à un changement de comportement.

Les fonctions clés de ce concept sont le bon réglage, l'utilisation de toutes les capacités du siège, de même qu'une alternance entre le mouvement et le repos, qui vise à rétablir l'équilibre.



Ergonomie

Ergo-contact

➔ **Malte Lenkeit**/Conseiller en ergonomie

Téléphone: +49 (0) 30/43 55 76-0, tél. mobile: +49 (0) 172/869 12 53, courriel: malte.lenkeit@dauphin.de

➔ **Matthias Thumshirn**/Direction Trainings International

Téléphone: +49 (0) 91 58/17-391, tél. mobile: +49 (0) 1 72/869 12 84, fax: +49 (0) 91 58/17-780, courriel: matthias.thumshirn@dauphin.de

➔ **Pour plus d'informations, veuillez contacter:**

Dauphin France S.A. • 6, Allée du Parc de Garlande • F 92220 Paris/Bagneux • tél.: +33 (0) 1 - 46 54 15 90, courriel: info@dauphin-france.com



DAUPHIN

HumanDesign® Company